

УСТАНОВКИ АВТОМАТИЧЕСКОЙ ПОДПИТКИ С ПРЕДВАРИТЕЛЬНОЙ НАСТРОЙКОЙ

серии 553 - 573



cert. n° 0003
ISO 9001

01061/00
sostituisce dp 01061/99



Функция

Автоматическая подпитывающая установка является устройством, состоящим из редукционного клапана давления с компенсационным седлом, фильтра на входе, вентиля-отсекателя и обратного клапана. Она устанавливается на трубопровод подачи воды в закрытых системах отопления, и основной ее функцией является сохранение давления в системе стабильным на установленном значении, автоматически подпитывая водой по мере необходимости. Данное изделие обладает характеристикой, настраиваемой предварительно, что означает, что оно может быть настроено на требуемое значение давления до этапа заполнения системы. После установки, во время этапа заполнения или подпитки, поток воды остановится по достижении установленного значения давления.

Имеется также предварительно собранная версия, укомплектованная прерывателем обратного потока на входе и вентилем-отсекателем.

Справочная документация

-Листовка 01008 Прерыватель обратного потока, серии 573

Диапазон продукции

Код 553540 Подпитывающая установка с соединением для манометра и индикатором настройки давления.....Размер 1/2"
Код 553640 Подпитывающая установка с манометром и индикатором настройки давления.....Размер 1/2"
Код 573001 Заполняющая установка с манометром, укомплектованная прерывателем обратного потока серии 573 и вентилем-отсекателем.....Размер 1/2"

Техническая спецификация

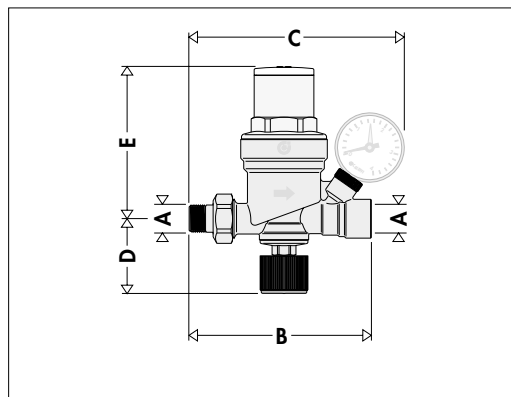
Код	553540 553540	573001
Материалы (только код 553540/640) -Корпус: -Крышка: -Уплотнители	латунь UNI EN 12165 CW617N PA66 GF 30 NBR	латунь UNI EN 12165 CW617N PA66 GF 30 NBR
Характеристики -Макс. давление на входе: -Диапазон установки давления: -Заводская настройка: -Точность индикатора: -Макс. рабочая температура -Диапазон давления манометра:	16 бар 0,2 - 4 бар 1,5 бар +0,15 бар 65 C 0 - 4 бар	10 бар 0,2 - 4 бар 1,5 бар +0,15 бар 65 C 0 - 4 бар
Соединения -Вход: -Выход:	1/2" наружи. резьб. с соединением хвостовиком 1/2" внутр. резьб.	1/2" внутр. резьб. 1/2" внутр. резьб.



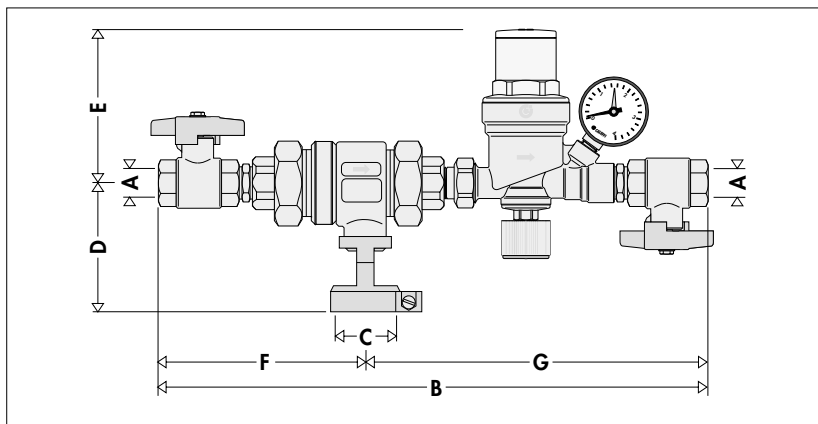
Форстерм

http://forcetherm.ru E-mail info@forcetherm.ru тел. 258-52-60 факс: 258-52-56

Dimensioni



Codice	A	B	C	D	E
553540	1/2"	122	-	50	101,5
553640	1/2"	122	152	50	101,5



Codice	A	B	C	D	E	F	G
573001	1/2"	335	Ø 40	87	101,5	122	213

Конструкционные детали

Код 553540 и 553640 (зарегистрированная модель)

Предварительная калибровка

Данная модель снабжена индикатором настройки давления для приемо-сдаточной операции. Давление при заполнении системы может быть установлено с помощью регулирующего шурупа до начала этапа заполнения системы.

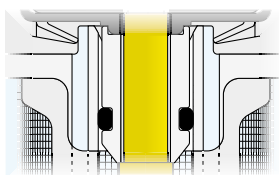


Направляющая затвора

С целью уменьшения трущихся поверхностей направляющая затвора-поршня размещается в верхней части устройства. Она состоит из четырех спиц, полученных методом штамповки на внутренней поверхности отверстия в центральном пластмассовом суппорте.

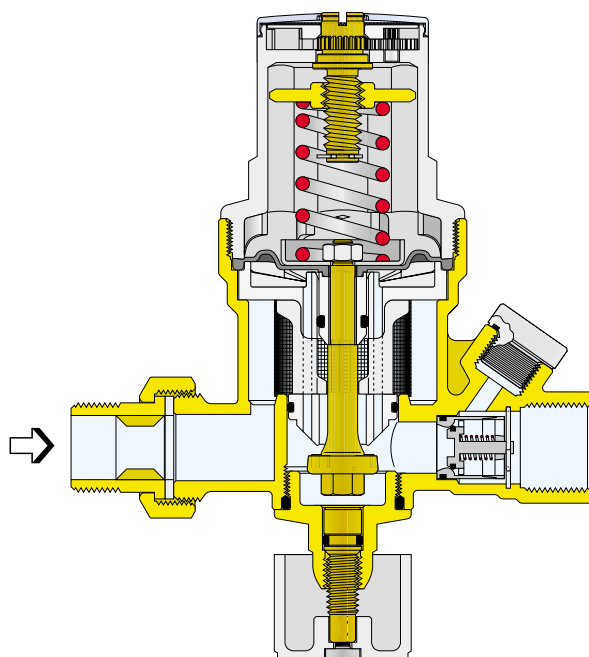
Антиадгезивные материалы

Центральный суппорт, содержащий подвижные детали и внутренний компенсационный поршень, изготовлен из пластмассы с низким адгезивным коэффициентом. Этот материал сводит к минимуму опасность образования известковых отложений, которые являются главной причиной плохой работы устройства.



Сменный картридж фильтра

Картридж, содержащий рабочие механизмы, защищенный фильтром с большой поверхностью, является сменным. Это существенно облегчает и ускоряет проведение ревизии, внутренней чистки, также замену самого картриджа.



Код 553540



Форстерм

<http://forcetherm.ru>

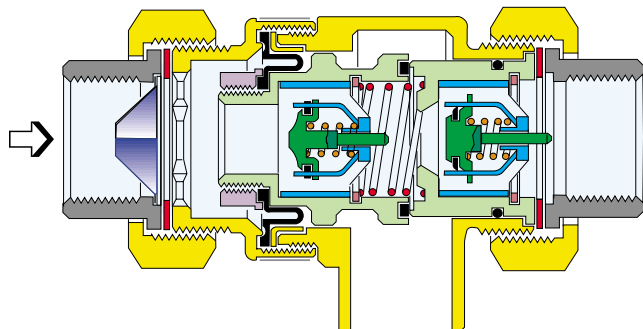
E-mail: info@forcetherm.ru

тел. 258-52-60 факс: 258-52-56

• Код 573001

Подпитывающая установка является устройством, которое устанавливается между системой отопления и терминалами системы внутреннего водораспределения.

Во избежание оттока воды из системы отопления, которая может быть загрязненной и представлять угрозу здоровью человека, всегда рекомендуется устанавливать предварительно собранный комплект с прерывателем обратного потока.



Заполняющая установка код 573001 состоит из:

- Прерывателя обратного потока с участками неконтролируемого уменьшенного давления, серии 573
- Подпитывающей установки, серии 553
- Шарового вентиля-отсекателя

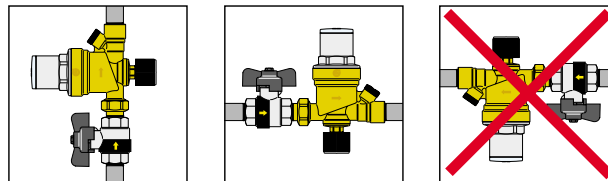
Техническое обслуживание

Для чистки, ревизии или замены всего картриджа, действуйте следующим образом:

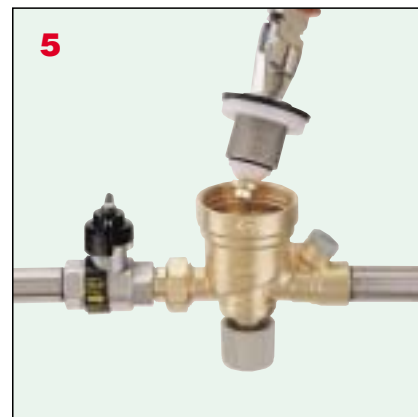
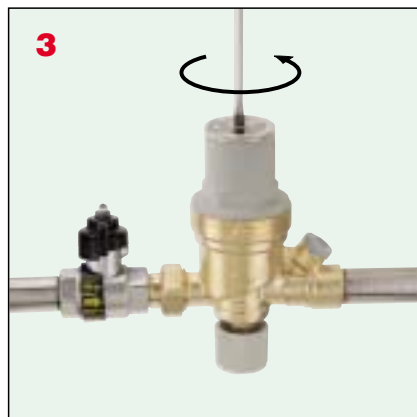
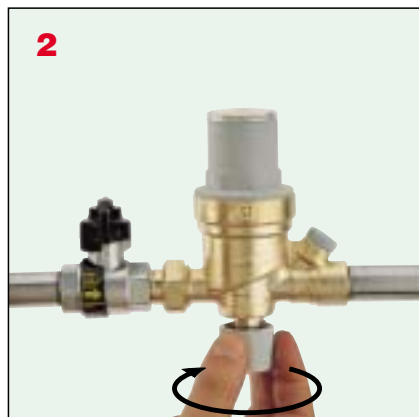
1. Отключите устройство.
2. Открутите нижнюю ручку управления. (См. рис. в техническом паспорте)
3. С помощью отвертки выкрутите настроечный шуруп до упора. (См. рис. в техническом паспорте)
4. Снимите верхнюю крышку.
5. С помощью плоскогубцев удалите картридж. (См. рис. в техническом паспорте)
6. Все устройство, после ревизии, может быть собрано заново или заменено с помощью запасного картриджа.
7. Заново настройте оборудование.

Установка

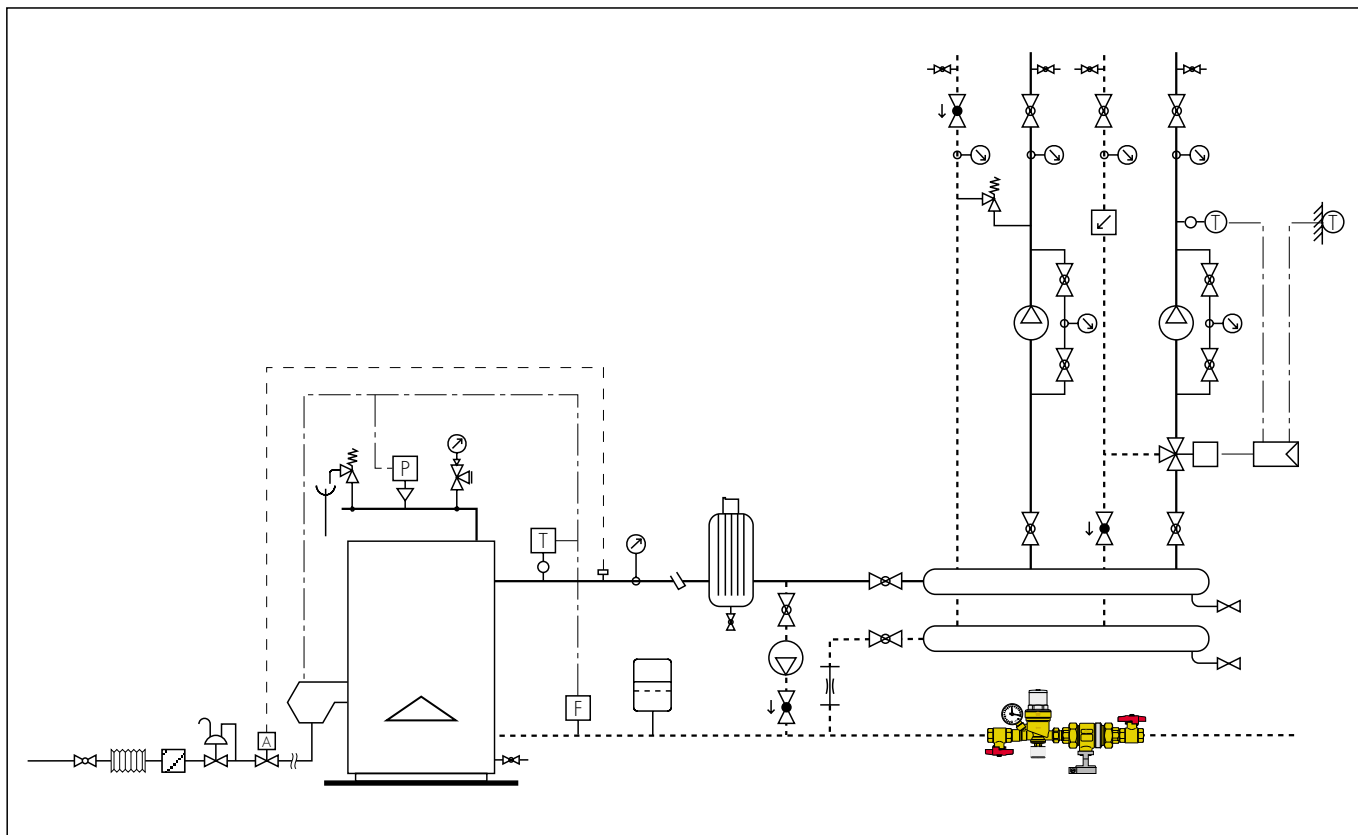
1. Подпитывающая установка код 553540/640 может устанавливаться как в горизонтальном, так и в вертикальном положении. Однако, важно, чтобы блок не был установлен вниз головой.



2. Особый метод механической предварительной настройки с помощью индикатора настройки давления позволяет установить устройство на требуемое значение давления в системе перед началом этапа заполнения системы.
3. Как правило, устройство настроено на давление не ниже того, которое получается из суммы гидростатического давления и 0,3 бар.
4. Во время заполнения внутренний механизм будет автоматически регулировать давление, пока оно не дойдет до требуемого значения, без необходимости наблюдать за самой операцией заполнения. Это предотвратит заполнение системы до давления превышающего по значению требуемое.
5. Учитывая функцию предварительной калибровки, наличие манометра на выходе из устройства несущественно.
6. Когда система заполнена, вентиль-отсекатель можно закрыть. Для возобновления условий автоматической подпитки, просто заново откройте вентиль. Давление в системе постепенно возвратится на установленное значение.



Функциональная схема



	-Вентиль-отсекатель		-Насос		-Трехходовой вентиль		-Клапан-отсекатель подачи топлива
	-Шаровой вентиль		-Аутофлоу		-Реле давления		-Антивибрационная вставка
	-Шаровой вентиль БОЛЛСТОП		-Измеритель расхода		-Контрольный щанец		-Щанец для датчика
	-Термометр		-Датчик температуры		-Газовый фильтр		-Предохранительный клапан
	-Перепускной клапан дифференциального давлен		-Предохранительный термостат		-Газовый регулятор		
	-Реле потока		-Регулятор		-Газовый регулятор		
	-Зоновый клапан		-Экспанзомат		-Сепаратор воздуха		

ТЕКСТ ТЕХНИЧЕСКОГО ЗАДАНИЯ

Код 553540 и 553640

Подпитывающая установка с предварительной настройкой. Резьбовые соединения 1/2" внутр.резьб. Латунный корпус. Нейлоновая пластмассовая крышка. Скользящие поверхности из антиадгезивной пластмассы. Мембрана и уплотнители из NBR. Съемный картридж для операций по техобслуживанию. Максимальная рабочая температура 65°C. Максимальное давление на входе 16 бар. Диапазон настройки давления 0,2-4 бар. Индикатор давления для предварительной настройки устройства, точность +0,15 бар. Укомплектован манометром, шкала 0 - 4 бар (или щанцем для манометра), вентилем-отсекателем, фильтром и обратным клапаном.

Код 573001

Заполняющая установка с прерывателем обратного потока. Соединения 1/2" внутр.резьб. Максимальная рабочая температура 65°C. Максимальное рабочее давление 10 бар. Состоит из: подпитывающей установки с предварительной настройкой, латунного корпуса, нейлоновой пластмассовой крышки, уплотнителей из NBR, диапазон настройки давления 0 - 4 бар, укомплектован вентилем-отсекателем, фильтром и обратным клапаном; прерыватель обратного потока с участками неконтролируемого уменьшенного давления, с корпусом из сплава с невымываемым цинком ADZ, уплотнители из NBR, укомплектован хомутом для крепления к сливному трубопроводу; вентилем-отсекателем с латунным корпусом, манометром на выходе со шкалой 0 - 4 бар.

